

contur[®] schlaf.art

das bin ich mir wert!

Man lebt so, wie man schläft... ...und wie man liegt. schlaf.art Matratzen und Lattenroste machen aus Ihrem Schlaf ein Wohlfühl-Erlebnis!

Die Ideal-Linie:
Liegen Sie entspannt und Ihre
Wirbelsäule anatomisch richtig,
bildet sie die Ideal-Linie.

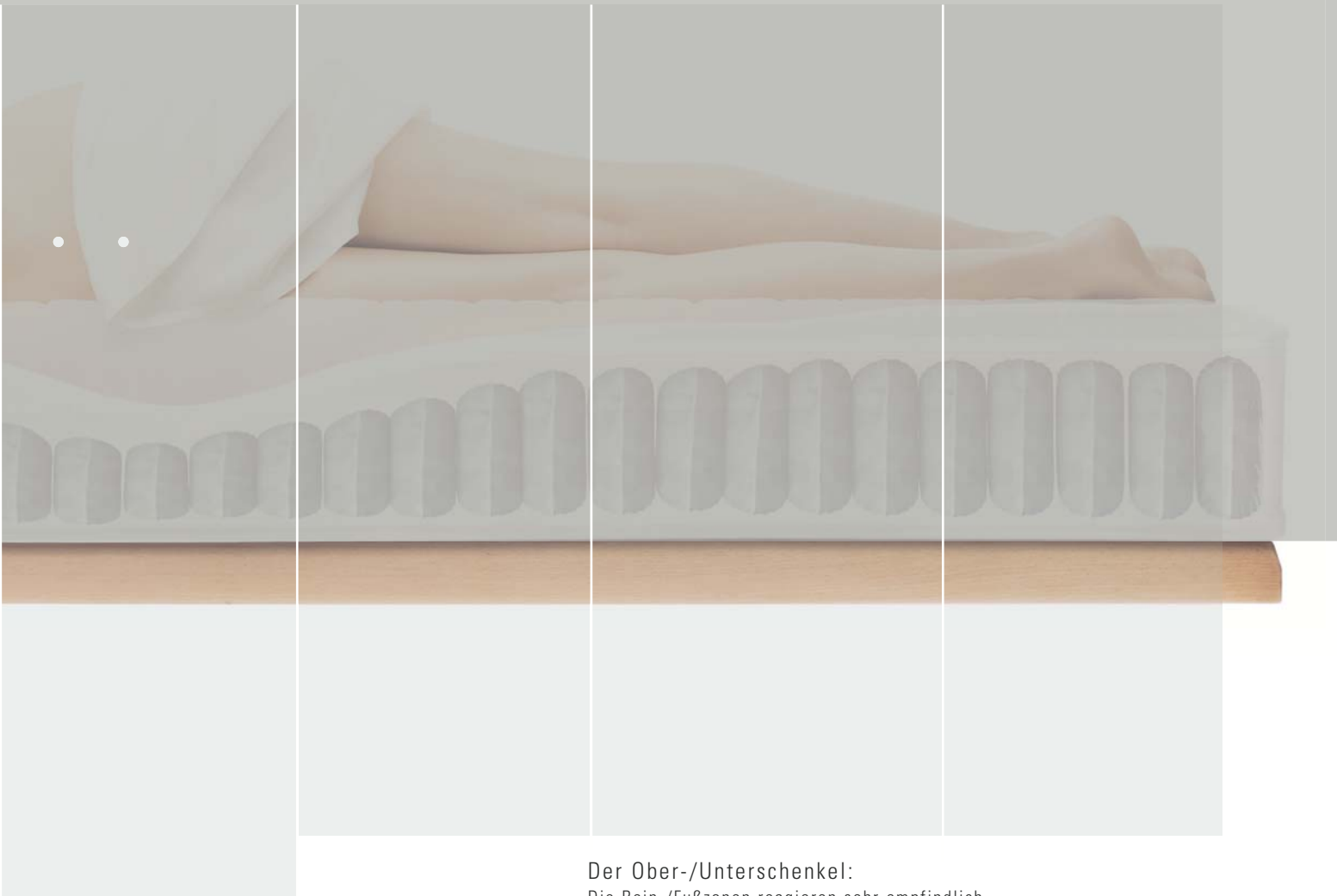
Die Matratze:
Punktelastisch gibt sie in Ideal-
Kombination zum Lattenrost
an den richtigen Stellen nach,
an anderen unterstützt sie den
Körper.

Die Unterfederung:
Genau abgestimmt auf die
Matratze und Ihre Bedürfnisse
bei der Schlaflage lässt sich
die Unterfederung individuell
einstellen.

Der Kopf:
Die richtige Lagerung
der Halswirbelsäule kann
z.B. ein geeignetes Kissen
unterstützen.

Die Schulter:
Für die entspannte und ana-
tomisch richtige Kopf- und
Nackelage ist es wichtig,
dass die Schultern sanft ein-
sinken können. Nur so können
Hals- und Wirbelsäule die
Ideal-Linie bilden.

Die Lordose:
Zone für Zone abgestimmt
auf die Matratze lässt sich
der Lattenrost im Lordose-
bereich individuell für Ihre
Körperform und Schlaflage
einstellen. Das beugt Ver-
spannungen, Schmerzen
und Haltungsschäden vor.



Das Becken:

Wie im Schulterbereich bestimmt die Druckverteilung, wie gut Sie liegen. Die individuelle Ideal-Kombination von Matratze und Lattenrost gibt fein aufeinander abgestimmt an den richtigen Stellen nach, an anderen unterstützt sie den Körper. Das sorgt durch die anatomisch richtige Lage für gute Durchblutung.

Der Ober-/Unterschenkel:

Die Bein-/Fußzonen reagieren sehr empfindlich auf Druck. Wichtig ist daher ein niedriger Druck z.B. auf die Ferse. So wird eine ungehinderte Durchblutung und eine gute Versorgung des Körpers mit Nährstoffen und Sauerstoff gewährleistet.

Das Schlafklima:

Ein trockenes Schlafklima sorgt für ruhigen Schlaf. Weil der Mensch in der Nacht ca. 1,5 Liter Flüssigkeit verliert, sind klimatisierende Materialien und der Aufbau der Matratze mit Unterfederung entscheidende Kriterien für gute Luftzirkulation und Feuchtigkeitstransport.

Schweben
...um morgen
frisch im

schlaf.art A-13

3 D

Komfortable Allround-Matratze mit
Komfortschaum-Kern

Angenehme Handhabung durch geringes
Raumgewicht

Temperatur- und feuchtigkeitsausgleichend

Pflegeleicht durch getrennt abnehmbare,
waschbare Bezüge

Kernhöhe ca. 13 cm, Matratzenhöhe ca. 16 cm



Sie auf Wolke 7...
mit beiden Beinen
Leben zu stehen.

3

D

schlaf.art A-14



Anpassungsfähige Kaltschaum-Matratze
mit hohem Liegekomfort

Ausgeprägte Punktelastizität durch aufwändige
Schnitt-Technik in bewährter Würfel-Struktur

Temperatur- und feuchtigkeitsausgleichend

Pflegeleicht durch getrennt abnehmbare,
waschbare Bezüge

Kernhöhe ca. 14 cm, Matratzenhöhe ca. 17 cm





Prima Klima...

**... damit Sie am nächsten Tag
immer cool bleiben.**



schlaf.art TF-19

3 **D**

Tonnen-Taschenfederkern-Matratze mit
Polsterung aus hochwertigem Kaltschaum

Einteilung in 7 körpergerechte Funktionszonen

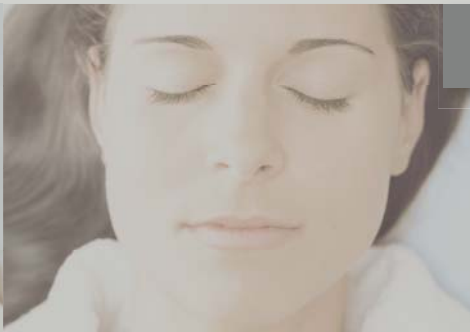
Breiter umlaufender Schaumrahmen
für Formstabilität

Sehr guter Temperatur- und Feuchtigkeits-
ausgleich durch Vertikalbohrungen in der
Schaumpolsterung

Bezug in abnehmbarer, waschbarer Version
oder als Drell mit hochwertiger Plein-Air-
Wolle erhältlich (abnehmbar, reinigungsfähig)

Kernhöhe ca. 19 cm, Matratzenhöhe ca. 22 cm





Comfortline

Perfektion in Sensibilität...
...für einen beschwingten
und gesunden Start
in den Morgen.

Comfortline

schlaf.art A-16 Comfort



3

D

Hochwertige Kaltschaum-Matratze mit integrierten Torsionsfedern, die hohen Liegekomfort mit hervorragenden Klimaeigenschaften verbinden

Kaltschaum-Kern mit Sojaöl-Anteilen

Ausgeprägter Schulterkomfortbereich durch Torsionsfedern für tiefes und weiches Einsinken der Schulter

Mittelzonenverstärkung zur Körperunterstützung im Beckenbereich

Pflegeleicht durch getrennt abnehmbare, waschbare Bezüge

Kernhöhe ca. 16 cm, Matratzenhöhe ca. 19 cm



Luxus pur...
...für einen neuen Tag
voller guter Laune
und kraftvoller Energie.

Comfortline



3

D

schlaf.art TF-19 Comfort



7-Zonen-Tonnentaschenfederkern in stabiler
Rahmenbauweise mit Sitzkante

Federn einzeln eingenäht in Baumwolltaschen

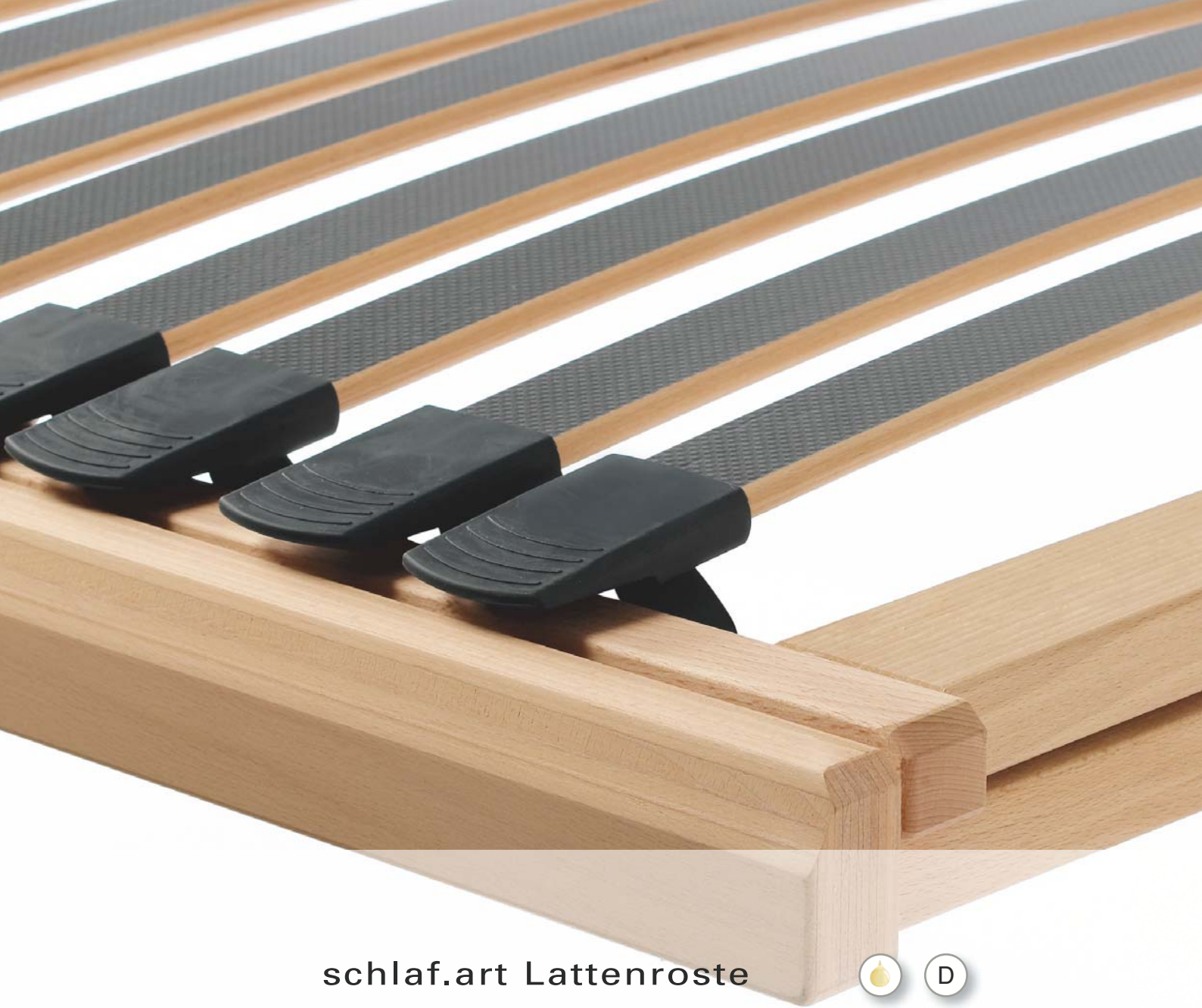
Unterschiedliche Festigkeiten der Federn und eine
fein profilierte Mehrzonen-Polsterung aus hochwer-
tigem Kaltschaum mit Sojaöl-Anteilen sorgen für
fließende Übergänge zwischen den einzelnen Zonen

Hervorragender Temperatur- und Feuchtigkeitsaus-
gleich durch Vertikalbohrungen in der Schaumpolster-
ung und zusätzliche, horizontale Belüftungskanäle

Bezug in abnehmbarer, waschbarer Version oder
als Drell mit hochwertiger PleinAir-Wolle erhältlich
(abnehmbar, reinigungsfähig)

Kernhöhe ca. 19 cm, Matratzenhöhe ca. 22 cm





schlaf.art Lattenroste



Erstklassige handwerkliche Verarbeitung

Hochwertiges Buchenschichtholz in den Außenfriesen

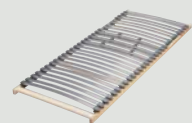
Querholme aus Massivholz

Natürliche Versiegelung mit Leinölfirnis

Ergonomische Funktionalität vom einfachen Rahmen bis zum 3-motorigen Rahmen mit Rücken-, Ober- und Unterschenkelteil-Verstellung

Kappen am Leistenende sichern Elastizität der Liegefläche bis zum Rand, auch bei verstellbaren Varianten

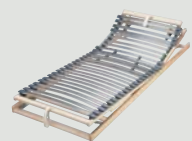
Federleisten aus mind. 5-fach verleimtem Buchenschichtholz für besonders hohe Haltbarkeit



schlaf.art N



schlaf.art KF



schlaf.art KFO



schlaf.art 2Mot
schlaf.art 3Mot

... Ergonomie

schlaf.art Matratzen sind auf der Basis wissenschaftlicher Reihenuntersuchungen in ergonomisch sinnvolle Zonen unterteilt, die eine optimale Körperanpassung gewährleisten. Sanftes Einsinken und dynamisches Stützen – dort, wo es gebraucht wird. Die wichtigste Funktion ist damit erfüllt. Damit das auch für unterschiedliche Größen und Gewichte funktioniert, gibt es alle Modelle in bis zu drei Festigkeiten: soft, medium, fest.

... Material

schlaf.art Matratzen und Lattenroste werden aus Materialien gefertigt, die regelmäßig auf ihre Humanverträglichkeit getestet werden. Bei der Produktion werden, wo es sinnvoll und machbar ist, nachwachsende oder erneuerbare Rohstoffe verwendet.

... Verarbeitung

schlaf.art Produkte werden in Deutschland produziert. Ausgesuchte Materialien und sorgfältige Verarbeitung sind die Grundlage für eine langlebige Qualität.

schlaf.art Qualität

Die schlaf.art Comfortline zeichnet sich durch den Einsatz besonders ausgewählter Materialien und ein Höchstmaß an Liegekomfort aus.

Comfortline

das PLUS an Komfort

Besonders exklusive Schafwolle. Sie stammt von Schafen, die nur im Freien leben. Sie wird naturbelassen verarbeitet, wirkt isolierend, antibakteriell und selbstreinigend. Sie verfügt über eine hohe Feuchtigkeitsaufnahme und trägt zu einem trockenen, gesunden Schlafklima bei.



PleinAir-Wolle

Sojaöl-Anteile in der Matratze dienen nicht nur der Umwelt, sondern erzielen eine hervorragende Materialqualität hinsichtlich Elastizität und Haltbarkeit.



Sojaöl-Anteile

Alle schlaf.art-Matratzen gibt es in drei Festigkeiten – soft, medium und fest, um den unterschiedlichen Größen und Gewichten der Schläfer gerecht zu werden. Der Verkaufsberater kann anhand einer Größen-Gewichtstabelle die richtige Empfehlung ermitteln.



soft – medium – fest

Leinölfirnis sorgt für eine glatte Holzoberfläche, bleibt atmungsaktiv und bildet einen natürlichen Schutz.



natürlicher Leinölfirnis

schlaf.art-Produkte werden in Deutschland hergestellt. So kann die Verwendung humanverträglicher Materialien und eine solide Verarbeitung garantiert werden.



hergestellt in Deutschland

Sensitive night...
...wie man schläft,
so lebt man.